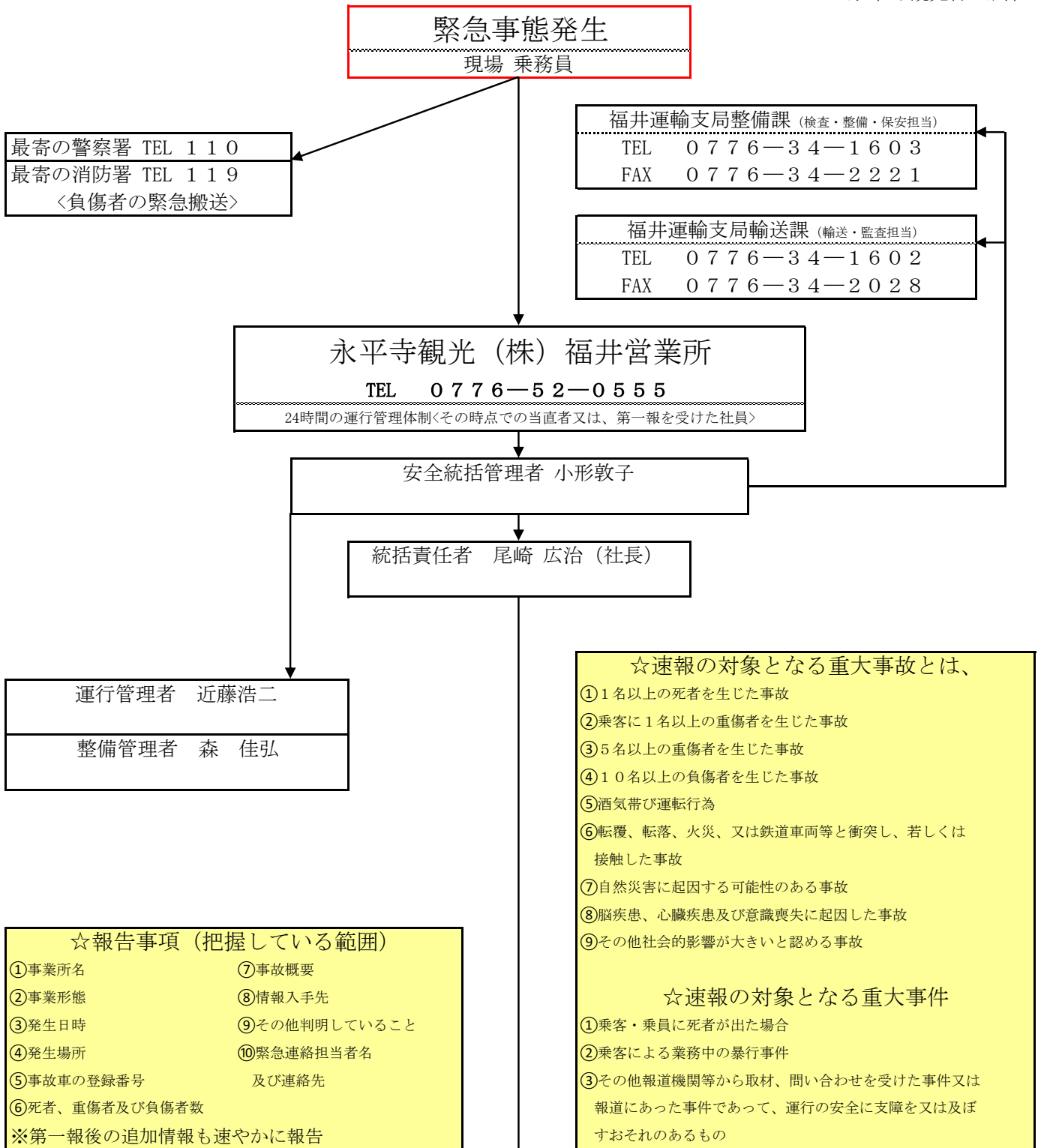


重大事故発生時緊急連絡体制と役割分担

永平寺観光株式会社



最寄の警察署 TEL 110
最寄の消防署 TEL 119
〈負傷者の緊急搬送〉

福井運輸支局整備課 (検査・整備・保安担当)
TEL 0776-34-1603
FAX 0776-34-2221

福井運輸支局輸送課 (輸送・監査担当)
TEL 0776-34-1602
FAX 0776-34-2028

永平寺観光 (株) 福井営業所
TEL 0776-52-0555
24時間の運行管理体制<その時点での当直者又は、第一報を受けた社員〉

安全統括管理者 小形敦子

統括責任者 尾崎 広治 (社長)

運行管理者 近藤浩二
整備管理者 森 佳弘

☆報告事項 (把握している範囲)
①事業所名 ⑦事故概要
②事業形態 ⑧情報入手先
③発生日時 ⑨その他判明していること
④発生場所 ⑩緊急連絡担当者名
⑤事故車の登録番号 及び連絡先
⑥死者、重傷者及び負傷者数
※第一報後の追加情報も速やかに報告

☆速報の対象となる重大事故とは、
①1名以上の死者を生じた事故
②乗客に1名以上の重傷者を生じた事故
③5名以上の重傷者を生じた事故
④10名以上の負傷者を生じた事故
⑤酒気帯び運転行為
⑥転覆、転落、火災、又は鉄道車両等と衝突し、若しくは接触した事故
⑦自然災害に起因する可能性のある事故
⑧脳疾患、心臓疾患及び意識喪失に起因した事故
⑨その他社会的影響が大きいと認める事故

☆速報の対象となる重大事件
①乗客・乗員に死者が出た場合
②乗客による業務中の暴行事件
③その他報道機関等から取材、問い合わせを受けた事件又は報道にあった事件であって、運行の安全に支障を又は及ぼすおそれのあるもの

事故対策本部
〈社長が対策本部を立ち上げる〉

★役割分担
①社長 (本部長) : 統括責任者であり報道担当。
②運行課長 : 代替車両等が必要な場合に備え、車両手配と情報を本部長に上げる。
③統括運行管理者と他運行管理補助者2名が現地に向かい、情報収集と現場や病院 (負傷者等) の対応。
④整備管理者にて車両状態を判断し現地乗務員に指示又はレッカー手配。
⑤総務社員が、乗客の家族等の対応 (移動手手段の確保等) を行うとともに電話対応。
⑥その他、必要に応じて対策をとり万全な対応に努める。