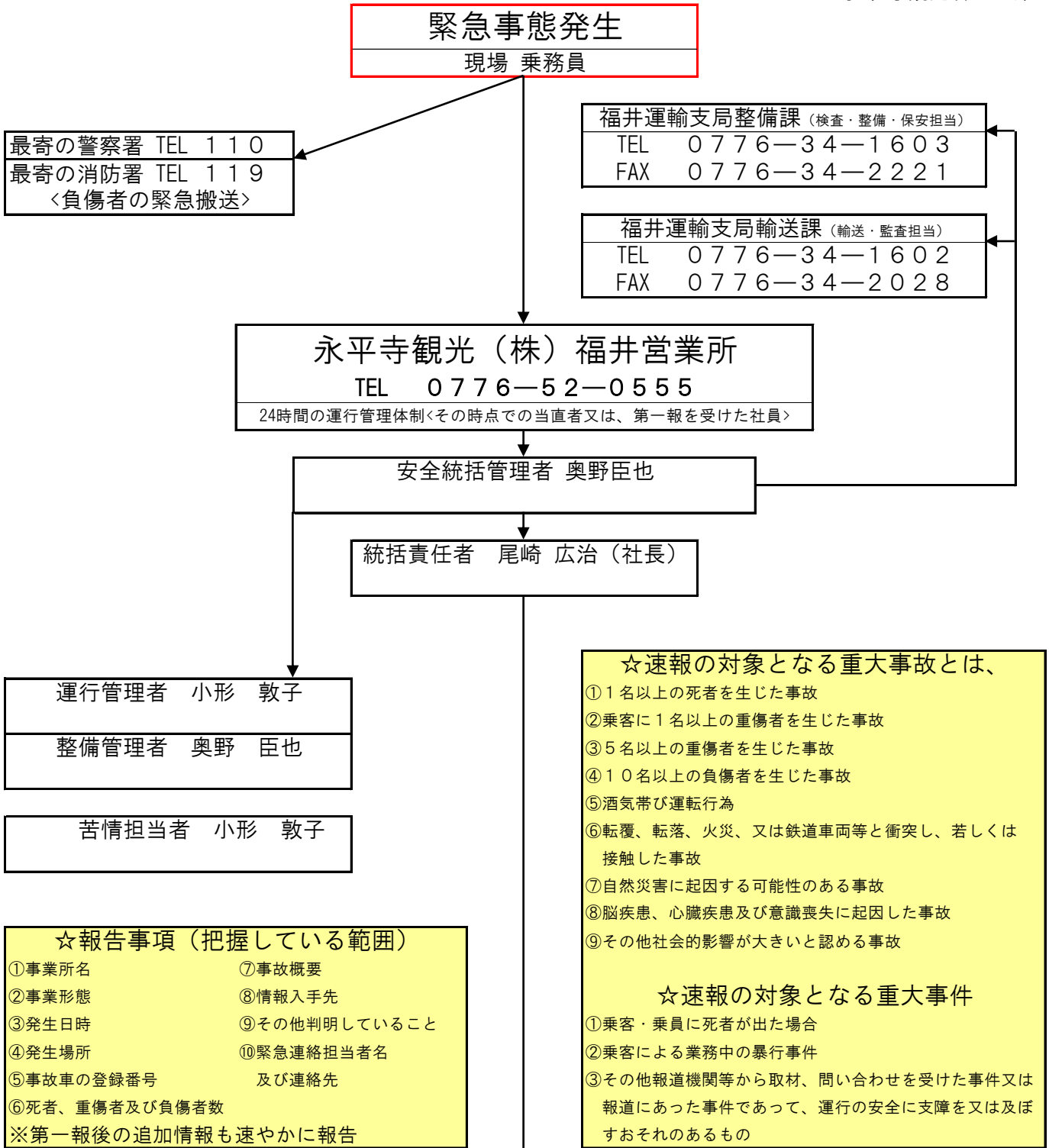


重大事故発生時緊急連絡体制と役割分担

永平寺観光株式会社



事故対策本部
<社長が対策本部を立ち上げる>

★役割分担

- ①社長 (本部長) : 統括責任者であり報道担当。
- ②運行課長 : 代替車両等が必要な場合に備え、車両手配と情報を本部長に上げる。
- ③統括運行管理者と他運行管理補助者2名が現地に向かい、情報収集と現場や病院 (負傷者等) の対応。
- ④整備管理者にて車両状態を判断し現地乗務員に指示又はレッカー手配。
- ⑤総務社員が、乗客の家族等の対応 (移手段の確保等) を行うとともに電話対応。
- ⑥その他、必要に応じて対策をとり万全な対応に努める。